

momento da educação

o boletim de quem ensina



EDIÇÃO 18 - 15 A 28 DE FEVEREIRO DE 2025

[NOSSO SITE](#)

[CONVÊNIOS](#)

[ASSOCIE-SE](#)

[FALE CONOSCO](#)

  /SINPROMOGI_

ASSOCIADO TEM DESCONTO NA CONSULTA COM NUTRICIONISTA

O Sindicato dos Professores de Mogi das Cruzes e Região mantém convênios com médicos, profissionais de saúde, clínicas, laboratórios e mais de 50 serviços. As vantagens podem ser divididas em quatro grandes grupos, a saber: saúde, escolas, prestação de serviços e pousadas. Para poder acessar a lista completa, acesse o site <https://sinpromogi.org.br/convenios/>. Dentre

as vantagens listadas está clínica que presta atendimento nutricional e que possui tabela especial para sócios do Sinpro Mogi e Região. Professor, fique sócio. Não fique só! Muitas das empresas que estimulam o trabalhador a não fazer parte do seu Sindicato, estão filiadas a uma entidade sindical para que ela as represente nas negociações coletivas.



**fique
sócio
agora**

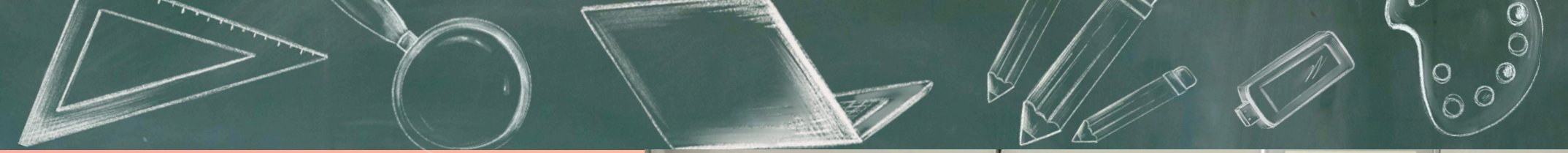
ENTREVISTA ABORDA A ATUALIDADE E O FUTURO DA EDUCAÇÃO

Qual é o atual momento da educação? E a partir dessa análise como podemos imaginar o seu futuro? Em uma entrevista ao programa TV Sinpro, o professor Bruno Marques Panccioni fala sobre passado, presente e futuro gerando uma reflexão sobre o protagonismo de quem ensina. Além da sala de aula, ele tem uma experiência exitosa de gestão à frente da Fatec de Mogi das Cruzes.

O programa televisivo TV Sinpro é uma realização do Sindicato dos Professores de Mogi das Cruzes e Região (Sinpro Mogi). Apresentado pelo jornalista Deto Vale, tem como objetivo dar vez e voz aos professores, ouvindo suas trajetórias em nosso estúdio e sempre abordando pautas jornalísticas que orientam e fortalecem todos aqueles que promovem a educação. **Veja as entrevistas completas.**



PROFESSORES(AS), ENVIEM PAUTAS PARA SINPROMOGI@UOL.COM.BR. ESSE ESPAÇO EXISTE PARA VOCÊS



TEMPORADA 2025 DO PROGRAMA TV SINPRO COMEÇA

No dia 5 de fevereiro, a sede do Sindicato dos Professores de Mogi das Cruzes e Região recebeu convidados para gravar entrevistas sobre educação e suas trajetórias no ensino. Com isso, foi iniciada a temporada 2025 do TV Sinpro. Professores podem sugerir pautas pelo e-mail sinpromogi@uol.com.br. O Sindicato tem abrangência intermunicipal e base territorial nos municípios de: Arujá, Barra do Turvo,

Biritiba Mirim, Cabreúva, Cajamar, Cajati, Diadema, Embu, Embu Guaçu, Ferraz de Vasconcelos, Guararema, Igaratá, Ilha Comprida, Iporanga, Itapeverica da Serra, Itapevi, Itaquaquetuba, Jandira, Juquitiba, Mauá, Mogi ds Cruzes, Pirapora do Bom Jesus, Poá, Ribeirão Pires, Rio Grande da Serra, Salesópolis, Santa Isabel, Santana do Parnaíba, São Lourenço da Serra, Suzano e Taboão da Serra.



APAE DE MOGI MANTÉM PROJETO “ESTIMULANDO VIDAS”

A Associação de Pais e Amigos dos Excepcionais (APAE) de Mogi das Cruzes destaca a relevância de seu trabalho no Projeto “Estimulando Vidas”. A iniciativa oferece atendimento interdisciplinar a crianças com deficiência intelectual, atraso no desenvolvimento neuropsicomotor, síndromes genéticas e outras patologias. O projeto é voltado para crianças de 0 a 3 anos com paralisia cerebral,

microcefalia, síndrome de Down, entre outras condições. Seu objetivo é estimulá-las de forma adequada, promovendo o aprimoramento das funções motoras, a estimulação cognitiva, a comunicação, a autonomia e a socialização. **Você pode ajudar a APAE Mogi das Cruzes e esse importante projeto precisa. Saiba todas as formas de apoiar acessando o site <https://www.apaemc.org.br/como-ajudar/>**



CURSO AJUDA A ENSINAR LITERATURA NA EDUCAÇÃO INFANTIL

O curso gratuito é uma iniciativa do Portal Nova Escola e promove uma reflexão sobre como é possível criar conexão entre o livro e a criança-leitora, bem como realizar uma escuta atenta durante as atividades de leitura. Também aborda as características e os objetivos de diferentes modalidades de leitura (em voz alta, individual, em capítulos, rodas de apreciação etc.) e sobre como

planejar da melhor maneira possível essas atividades. Este curso também vai apoiar professores da Educação Infantil que desejam atualizar seus conhecimentos sobre atividades de leitura, bem como professores em início de carreira e estudantes de pedagogia que buscam adquirir ferramentas essenciais e estratégicas para iniciar do jeito certo a sua jornada em sala de aula. **Saiba mais**

