

momento da educação

o boletim de quem ensina



EDIÇÃO 13 - 15 A 30 DE NOVEMBRO DE 2024

[NOSSO SITE](#)

[CONVÊNIOS](#)

[ASSOCIE-SE](#)

[FALE CONOSCO](#)



SINPRO MOGI PUBLICA BOLETIM NOTICIOSO QUINZENAL

O Sindicato dos Professores de Mogi das Cruzes e Região publica boletim noticioso quinzenal, o Momento da Educação. Esse periódico, juntamente com o programa televisivo TV Sinpro, repercute assuntos de interesse dos professores e está aberto para receber sugestões de pauta de toda a categoria. Para baixar o conteúdo basta acessar o site sinpromogi.com.br e clicar no banner Leia Agora. O Sinpro Mogi tem atuação regional.

Os municípios são: Arujá, Barra do Turvo, Biritiba Mirim, Cabreúva, Cajamar, Cajati, Diadema, Embu, Embu Guaçu, Ferraz de Vasconcelos, Guararema, Igaratá, Ilha Comprida, Iporanga, Itapeceira da Serra, Itapevi, Itaquaquecetuba, Jandira, Juquitiba, Mauá, Mogi das Cruzes, Pirapora do Bom Jesus, Poá, Ribeirão Pires, Rio Grande da Serra, Salesópolis, Santa Isabel, Santana do Parnaíba, São Lourenço da Serra, Suzano e Taboão da Serra.



**fique
sócio
agora**

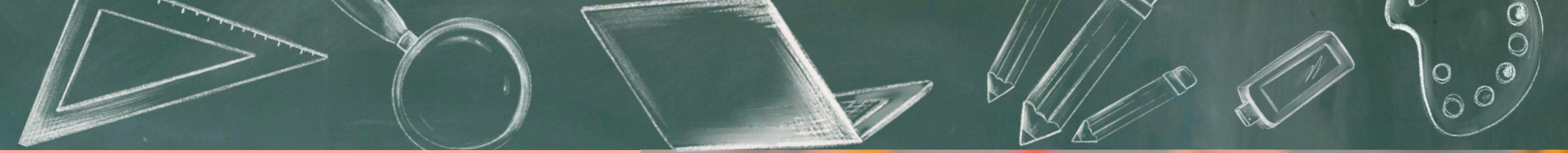
ENTREVISTA EXPLICA O QUE É LIDERANÇA SISTÊMICA

O que é a liderança sistêmica, seus fundamentos e suas vantagens? Quem explica é Catia Lanzoni, especialista que é apaixonada por pessoas e por tudo que envolve o universo sistêmico há mais de 14 anos. Em uma entrevista ao programa TV Sinpro, Catia expôs seus estudos sobre pessoas e empresas, focando no desenvolvimento humano que visa o crescimento de todos para um mundo melhor.

O programa televisivo TV Sinpro é uma realização do Sindicato dos Professores de Mogi das Cruzes e Região (Sinpro Mogi). Apresentado pelo jornalista Deto Vale, tem como objetivo dar vez e voz aos professores, ouvindo suas trajetórias em nosso estúdio e sempre abordando pautas jornalísticas que orientam e fortalecem todos aqueles que promovem a educação. **[Veja a entrevista completa.](#)**



PROFESSORES(AS), ENVIEM PAUTAS PARA SINPROMOGI@UOL.COM.BR. ESSE ESPAÇO EXISTE PARA VOCÊS



COMO PROMOVER A INCLUSÃO ESCOLAR?

A inclusão escolar ainda enfrenta diversos desafios no Brasil. Ela é um direito garantido pela legislação brasileira e tem como objetivo: Combater o preconceito e valorizar as diferenças; Promover a igualdade de oportunidades; Construir uma cultura de tolerância e respeito; Preparar os alunos para viver em uma sociedade plural. Ao promover a inclusão, estamos formando cidadãos mais

conscientes, empáticos e preparados para viver em uma sociedade cada vez mais diversa e complexa. Os professores possuem papel protagonista ao sensibilizar sobre a importância do tema, além de oferecer subsídios para que a comunidade possa implementar práticas pedagógicas mais inclusivas em salas de aula. Por isso, é fundamental prover formação continuada e adequada. [Saiba mais](#)



ESCOLA DA ARGENTINA É ELEITA A MELHOR DO MUNDO

O Colégio María de Guadalupe, em Buenos Aires, na Argentina, ganhou o "Prêmio Melhores Escolas do Mundo 2024", na categoria de colaboração comunitária. A instituição, que venceu a representante brasileira na final (Escola Estadual Deputado Pedro Costa, de São Paulo), destaca-se pelo ensino profissionalizante de alunos de baixa renda – e oferece até "bolsas de trabalho" após a

conclusão do ensino médio. A outra escola que também participou da disputa foi a Salomé Ureña Leadership Academy MS 322, em Nova York, nos EUA, reconhecida por auxiliar filhos de imigrantes na adaptação à língua inglesa e por integrar toda a comunidade nas atividades educativas. O prêmio é da T4 Education, que tem o objetivo de transformar a educação no mundo. [Saiba mais](#)



20 DE NOVEMBRO: BAIXE GRATUITAMENTE GLOSSÁRIO ANTIRRACISTA

A Associação Nova Escola, responsável também pelo portal de mesmo nome e que é referência em pautas sobre educação, criou um glossário antirracista. O material, que está disponível para download gratuitamente, é um ponto de partida para repensar a nossa linguagem cotidiana, mas certamente não dá conta da amplitude e variação do vocabulário português.

Sendo assim, os organizadores convidam você, professora e professor, a utilizá-lo, mas também a ampliá-lo com outros termos que você perceba que ainda fazem parte do seu cotidiano escolar. Estamos em novembro, mês em que se celebra o Dia da Consciência Negra. A efeméride inspira a falarmos sobre o combate ao racismo, tema que deve ser abordado o ano todo, de maneira interdisciplinar. [Saiba mais](#)

