

# momento da educação

o boletim de quem ensina



EDIÇÃO 06 - 01 A 14 DE AGOSTO DE 2024

[NOSSO SITE](#)

[CONVÊNIOS](#)

[ASSOCIE-SE](#)

[FALE CONOSCO](#)



## SINPRO MOGI TAMBÉM DISPONIBILIZA FILIAÇÃO ONLINE

As professoras e professores contam com um canal online para tornar a categoria mais representativa e desfrutar de diversos benefícios. Basta acessar o site [sinpromogi.org.br/quero-me-sindicalizar/](http://sinpromogi.org.br/quero-me-sindicalizar/). O Sindicato dos Professores de Mogi das Cruzes e Região, fundado em 1983, representa os interesses da categoria dos professores que trabalham nas escolas particulares de todos os níveis e graus. A base territorial compreende: Arujá, Barrão do Turvo,

Biritiba Mirim, Cabreúva, Cajamar, Cajati, Diadema, Embu, Embu Guaçu, Ferraz de Vasconcelos, Guararema, Igaratá, Ilha Comprida, Iporanga, Itapeçerica da Serra, Itapevi, Itaquaquecetuba, Jandira, Juquitiba, Mauá, Mogi das Cruzes, Pirapora do Bom Jesus, Poá, Ribeirão Pires, Rio Grande da Serra, Salesópolis, Santa Isabel, Santana do Parnaíba, São Lourenço da Serra, Suzano e Taboão da Serra. **Fique sócio e conquiste mais.**



**fique  
sócio  
agora**

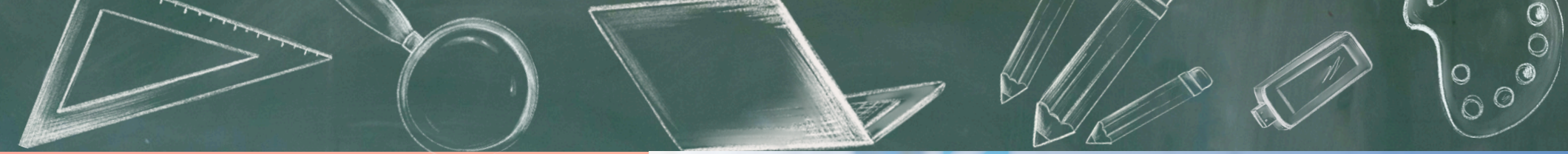
## 6 MIL PLANOS DE AULA GRATUITOS E ALINHADOS À BNCC

Os Planos de Aula Nova Escola são a primeira ação em escala nacional a criar materiais online e gratuitos para sala de aula, alinhados à Base Nacional Comum Curricular (BNCC) da Educação Infantil e do Ensino Fundamental. O objetivo do projeto é disponibilizar o passo a passo de aulas, com ideias de boas atividades, dicas de mediação com a turma, resoluções comentadas e materiais

de referência para todos os professores do Brasil. As aulas foram pensadas para que as habilidades previstas na Base sejam desenvolvidas em sala de aula, por isso, são priorizadas metodologias ativas, que colocam o aluno no centro da aprendizagem. A iniciativa é uma realização da Associação Nova Escola e teve início em 2017, com o apoio da Fundação Lemann e do Google.org. **Saiba mais**



**PROFESSORES(AS), ENVIEM PAUTAS PARA [SINPROMOGI@UOL.COM.BR](mailto:SINPROMOGI@UOL.COM.BR). ESSE ESPAÇO EXISTE PARA VOCÊS**



## COMO LIDAR COM OS CONFLITOS NA EDUCAÇÃO?

A sala de aula está vivendo uma revolução digital. A tecnologia, antes vista como um adereço, tornou-se uma ferramenta fundamental para transformar a educação. Um estudo da UNESCO evidencia que o uso de ferramentas digitais aumenta significativamente o engajamento dos alunos e impulsiona o desempenho. Metodologias ativas, como a gamificação, que transforma o aprendizado

em um jogo, têm se mostrado eficazes no desenvolvimento de habilidades essenciais para o século XXI, como a criatividade, a colaboração e a resolução de problemas. A integração das novas tecnologias traz inúmeros benefícios, mas também pode gerar alguns desafios. Para que a convivência entre professores e alunos seja harmoniosa, é fundamental estabelecer diretrizes. [Saiba mais](#)



## CURSO AJUDA A ABORDAR EDUCAÇÃO FINANCEIRA EM SALA?

A Trilha Educação Financeira é composta por três cursos de 10 horas cada, totalizando 30 horas de formação com certificado. Eles tratam de forma assertiva e prática de três grandes temas – dinheiro, consumo e planejamento financeiro – dialogando com a realidade de sala de aula e as necessidades do mundo atual e apresentando teoria e exemplos práticos para abordar os conteúdos com os alunos.

O objetivo principal da trilha é inspirar os docentes a trabalhar com Educação Financeira, quebrando os tabus que rondam o tema. Afinal, falar sobre dinheiro, ganhos, gastos e dívidas, geralmente, provoca vergonha nas pessoas, mas não precisa ser assim; pelo contrário, a Educação Financeira tem grande importância na formação de cidadãos mais conscientes com o próprio dinheiro. [Saiba mais](#)



## EXTINÇÃO DO CONTRATO DE TRABALHO DO PROFESSOR

O jornalista Deto Vale, diretamente do estúdio do programa TV Sinpro, conversou com a professora Liana Aparecida Spaolonzi sobre pejetização, relação capital e trabalho, bem como as regras que regem a extinção do contrato de trabalho dos professores. Liana Aparecida Spaolonzi é Professora na Universidade de Mogi das Cruzes (UMC) e na Faculdade de Tecnologia do Estado de São Paulo

(FATEC). Dentre outros temas, é especialista em Gestão de Pessoas na Área Pública, Legislação Trabalhista e Relações Sindicais. O programa televisivo TV Sinpro é uma realização do Sindicato dos Professores de Mogi das Cruzes e Região e tem como objetivo dar vez e voz aos professores, abordando temas que orientam e fortalecem quem ensina. [Veja a entrevista](#)

